

ПРОГРАММА ВСТУПИТЕЛЬНЫХ ИСПЫТАНИЙ

Направление – 54.03.01 Дизайн

Профиль - Дизайн мебели

Композиция

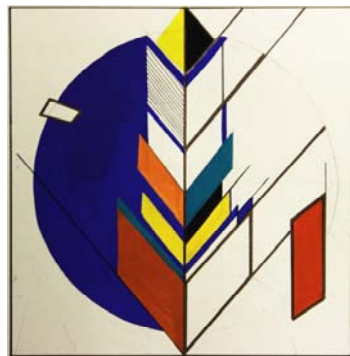
Задание 1 и 2. Изобразительная стилизация и формализация простых геометрических фигур и тел, элементов архитектуры и предметной среды, живых и не живых объектов природы. Время выполнения каждого задания 90 мин.

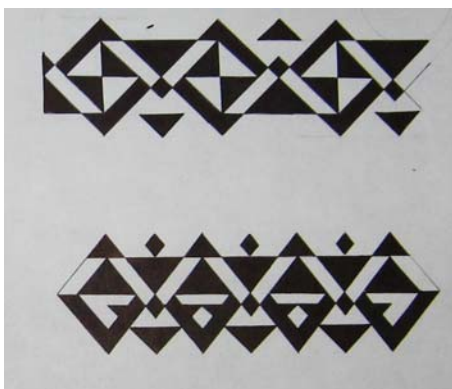
Критерии оценки заданий: 1, 2.

Критерии оценки для заданий по теме формализации, стилизации декоративно-орнаментальных композиций в простых геометрических фигурах: квадрат, круг, прямоугольник, четырёхугольник, орнаментальная лента...

Критерии оценки экзаменационных заданий по композиции.	Количество баллов (из 100)
- соответствие изображения предложенной теме	30
- гармоничная организация изобразительного поля	10
- ясная, легко читаемая композиционная структура	15
- соразмерность элементов композиции	10
- выразительные цвето-тональные отношения	15
- рациональная компоновка листа	5
- качество графического исполнения	15

Образцы выполнения заданий 1, 2.





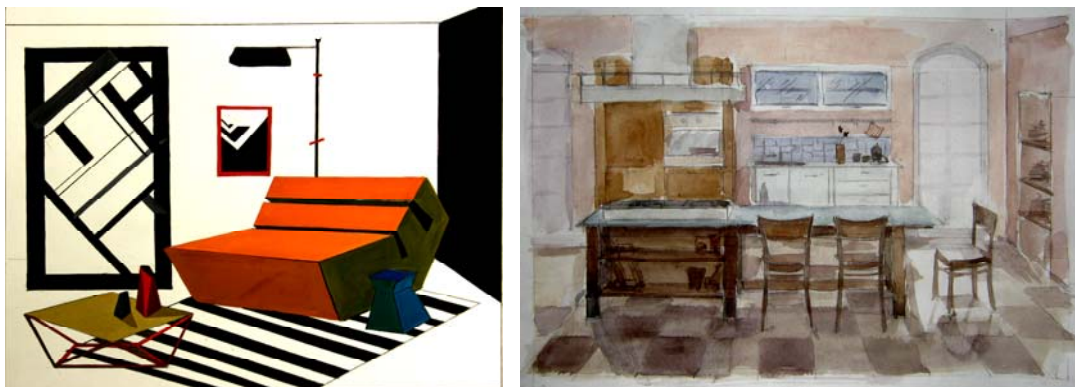
Задание 3. Пространственная композиция. Изображение группы предметов мебели, объединённых одной или несколькими интерьерными (экстерьерными) функциями в архитектурной среде. Время выполнения задания 90 мин.

Критерии оценки для условно пространственных заданий, 3:

Критерии оценки экзаменационных заданий по композиции.	Количество баллов (из 100)
- соответствие изображения предложенной теме	30
- рациональная и логичная пространственная организация мебели и архитектурных деталей в изображаемом пространстве	15
- сомасштабность предметов мебели и элементов архитектуры в изображаемом пространстве	10
- соразмерность функциональных размеров предметов мебели и архитектурных элементов	5

- демонстрация понимания закономерностей построения перспективных изображений	10
- грамотное колористическое решение композиции	15
- качество графического исполнения	15

Образцы выполнения задания 3.



Техника исполнения экзаменационных заданий.

Материалы: задания выполняются в традиционных графических техниках с использованием туши, акварели, гуаши, темперы, акрила, возможно использование фломастеров и маркеров. Для более качественного получения изображений предлагается пользоваться чертежными инструментами и инструментами для графических работ.

Живопись

Задание. Сложный декоративный натюрморт. Техника исполнения: гуашь, акварель. Время исполнения - 12 часов (4 дня по 3 часа).

Рисунок

Задание 1. Рисунок архитектурного элемента (гипсовая капитель, кронштейн)

Время исполнения – 9 часов (3 дня по 3 часа)

Техника исполнения: графитный карандаш.

Задание 2. Композиционный натюрморт. Время исполнения – 3 часа.

Техника исполнения: графитный карандаш.